



Classic

GIAPPONE

EXPERIENCE

In delicato equilibrio tra tradizioni secolari e modernità sfrenata, il Giappone esercita un fascino irresistibile agli occhi dei viaggiatori. Andremo alla scoperta del meglio della terra del Sol Levante, dai quartieri frenetici di Tokyo ai meravigliosi templi di Kyoto, spostandoci a bordo degli *shinkansen*, gli iconici treni superveloci simbolo del paese. Non mancheremo inoltre di ammirare gli scenari da favola del monte Fuji e dell'isola sacra di Miyajima, e ci emozioneremo al cospetto del toccante Museo della Pace di Hiroshima. E il palato sarà deliziato tanto quanto gli occhi: dal *sushi* freschissimo ai deliziosi *okonomiyaki*, senza dimenticare il fenomenale manzo di Hida, ce n'è per tutti i gusti!

IL TOCCO BHS

Fuori dai principali itinerari turistici, andremo alla scoperta dell'affascinante regione tradizionale delle Alpi giapponesi: torneremo indietro ai tempi dei *samurai* sorseggiando tè per le vie medievali di Kanazawa, passeggeremo tra le case storiche *gasho zukuri* nel villaggio incantato di Shirakawago e, indossato lo *yukata*, trascorreremo una notte in una dimora tradizionale giapponese nella deliziosa cittadina termale di Takayama



COME CI SPOSTIAMO

Treni shinkansen



DOVE DORMIAMO

Guesthouse tradizionali, hotel 3*

ITINERARIO

Luogo (notti)	Highlights
Italia	
	
Tokyo (3)	Tokyo e Nikko
	
Fujikawaguchiko (1)	Laghi del Fuji e monte Fuji
	
Kyoto (3)	Templi di Kyoto, foresta di bambù, Fushimi Inari e Nara
	
Miyajima (1)	Parco della Pace di Hiroshima e Miyajima
	
Kanazawa (1)	Città vecchia di Kanazawa
	
Takayama (1)	Shirakawago e Takayama
	
Yamanouchi (1)	Onsen e scimmie di Jigokudani
	
Tokyo	Serata finale e volo per l'Italia
	
Italia	



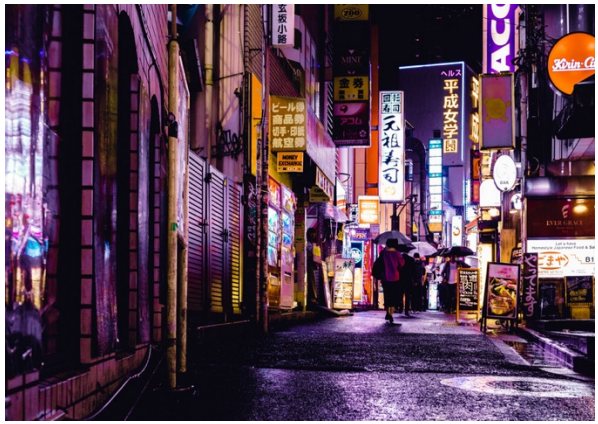
Arrivo a Tokyo

DAY 1: partenza dalle principali città italiane e volo con scalo per Tokyo

DAY 2 pomeriggio: arrivo Tokyo e trasferimento in hotel per check-in

DAY 2 sera: introduzione alla cultura enogastronomica e alla nightlife giapponese nei locali di Tokyo. Pernottamento in hotel

DAY 3



Tokyo

Mattina: visita del quartiere tradizionale di Yanaka e del contiguo parco di Ueno, vero e proprio polmone verde della capitale giapponese, nonché principale location in città per l'hanami, la contemplazione del fenomeno dei ciliegi in fiore

Pomeriggio: pranzo in ristorante tradizionale e visita del quartiere di Asakusa e dei suo famoso complesso di templi Senso-ji, con splendida vista dall'alto dei 634 metri del Tokyo SkyTree. Spostamento verso le zone più frenetiche della capitale: Shibuya, famosa per il suo affollatissimo incrocio stradale e la statua di Hachiko, e Shinjuku

Sera: cena in ristorante a Shinjuku e serata nel cuore pulsante della nightlife di Tokyo



Sushi breakfast e Nikko

Mattina: sveglia molto presto e visita dell'outer market di Tsukiji, rimasto operativo nonostante lo spostamento del mercato al coperto a Toyosu. Colazione a base del sushi e sashimi più fresco che ci sia nei ristoranti dell'outer market. Partenza per la città storica di Nikko, visita del santuario di Toshogu, del tempio Rinnoji e del ponte Shinkyō

Pomeriggio: pranzo a Nikko e rientro nel pomeriggio a Tokyo. Visita di Akihabara, abbagliante quartiere del pachinko, dell'elettronica e vero e proprio paradiso dei cosplayer

Sera: cena a Shinjuku e serata nel cuore pulsante della nightlife di Tokyo



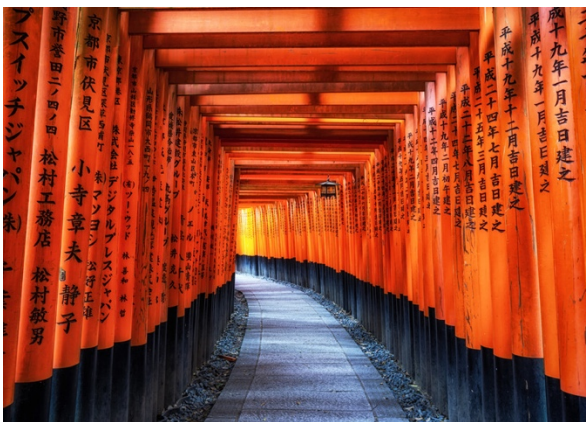
Monte Fuji

Mattina: partenza dalla stazione di Shinjuku con treno Ltd. Exp. Azusa e Fujikyu Railway (cambio a Otsuki), arrivo a Fujikawaguchiko. Check-in in guesthouse e giornata di attività, passeggiate, escursioni in barca e in bicicletta nella zona del lago di Kawaguchiko, con splendide viste da molti angolazioni dell'iconica cima del monte Fuji

Pomeriggio: prosecuzione della visita e possibile escursione sulle prime pendici del monte

Sera: cena in ristorante tradizionale e pernottamento in hotel

DAY 6



Kyoto

Mattina: partenza presto alla volta di Kyoto, arrivo in tarda mattinata nella capitale storica del Giappone e check-in in guesthouse

Pomeriggio: visita del santuario di Fushimi Inari, con affascinante camminata lungo vari chilometri di sentieri interamente ricoperti dai torii, i tradizionali portali sacri giapponesi. Rientro in centro nel tardo pomeriggio

Sera: cena e serata nel centro di Kyoto

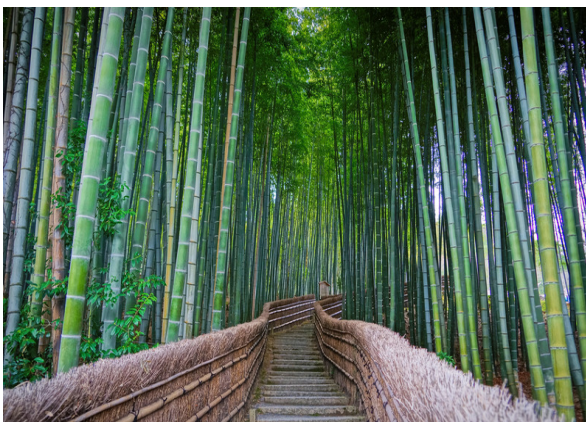


Kyoto

Mattina: visita della parte orientale di Kyoto. Itinerario di rara bellezza, che inizia da uno dei templi più famosi e spettacolari di Kyoto, il Kiyomizu-Dera, e che si snoda attraverso le stradine medievali di Higashiyama, toccando alcuni dei più noti monumenti della città: spiccano i templi Kodaiji e Nanzenji

Pomeriggio: prosecuzione dell'itinerario lungo il Sentiero dei Filosofi per terminare la visita nel celebre tempio Ginkaku-ji (tempio d'argento)

Sera: rientro verso il centro attraverso il quartiere storico di Gion, ricco di scorci suggestivi e locali alla moda, dove, con un po' di fortuna, si potrà scorgere una geisha o una maiko



Foresta di bambù e Nara

Mattina: sveglia presto e visita della splendida foresta di bambù di Arashiyama alle prime luci dell'alba. Visita del famosissimo tempio d'oro Kinkaku-ji e del giardino zen Ryoan-Ji

Pomeriggio: trasferimento a Nara, pomeriggio interamente dedicato alla prima capitale del Giappone, visita dei magnifici templi Todai-ji e l'Horyu-ji, e il grande parco cittadino popolato da numerosi cervi che vivono in libertà

Sera: rientro a Kyoto, cena e bevuta nei locali alla moda del centro di Kyoto



Hiroshima e Miyajima

Mattina: Partenza in prima mattinata in direzione Hiroshima. Arrivo e visita dell'Atomic Bomb Dome, scheletro dell'unico edificio del centro di Hiroshima scampato alla devastazione della bomba atomica, e del Museo della Pace, toccante testimonianza dell'evento più tragico della storia dell'umanità, raccontato con la tipica sobrietà giapponese, e reso ancor più emozionante dai ciliegi in fiore del vicino parco della pace

Pomeriggio: breve trasferimento in traghetto all'isola di Miyajima, e check-in in guesthouse. Visita del santuario di Itsukushima e del magnifico torii sull'acqua, che può essere raggiunto a piedi durante il picco di bassa marea

Sera: serata a Miyajima



Kanazawa

Mattina: traghetto per la terraferma e trasferimento in treno shinkansen a Kanazawa. Arrivo in città, check-in in guesthouse

Pomeriggio: visita della città, in particolare del parco Kenroku-En, antico e curatissimo giardino in stile tradizionale, considerato tra i 3 più belli del Giappone, che raggiunge il suo massimo splendore proprio durante la fioritura di ciliegi. Visita dell'antico distretto dei samurai e del quartiere delle sale da tè Higashi-Chaya, risalente al periodo Edo, che rivaleggia con Kyoto per fascino

Sera: cena e bevuta nelle izakaya tradizionali del centro di Kanazawa



Shirakawago e Takayama

Mattina: visita del castello di Kanazawa e trasferimento a Shirakawago. Arrivo a destinazione e pranzo

Pomeriggio: visita del fiabesco villaggio di Shirakawago e delle tipiche dimore antiche in stile gassho-zukuri (case in legno con tetto di paglia spiovente), e incantevole vista del paese dall'alto. Trasferimento in bus nel tardo pomeriggio per Takayama, check-in in guesthouse tradizionale

Sera: cena tradizionale nei ristoranti di Takayama



Yamanouchi

Mattina: visita di Takayama, patria del saké e ricca di templi e quartieri medievali che regalano scorci tra i più pittoreschi del Giappone

Pomeriggio: pranzo a Takayama a base delle celebri bistecche di manzo di Hida, partenza per Yamanouchi e sistemazione in hotel

Sera: relax e «bath hopping» tra le 9 terme pubbliche di Shibu Onsen, cena e serata libera

DAY 13-14



Rientro in Italia

Mattina: camminata di 30 minuti fino al famoso Monkey Park di Jigokudani, dove sarà possibile ammirare numerosi macachi giapponesi intenti a socializzare e a farsi il bagno nelle sorgenti termali immerse nei boschi

Pomeriggio: Rientro a Yamanouchi, pranzo e partenza per Tokyo

Sera: cena in ristorante a Shinjuku e ultima serata nel cuore pulsante della nightlife di Tokyo. Rientro in Italia con volo da Tokyo. Arrivo day 14

INFO UTILI

Documenti identità

Passaporto con validità 6 mesi dal giorno del rientro

Visti

Non necessario

Vaccinazioni

Non necessarie

