



Classic

GIAPPONE HANAMI

EXPERIENCE

Durante la primavera, tutto il Giappone si ferma estasiato per lo spettacolo della fioritura dei ciliegi, il celebre *hanami*. Andremo alla scoperta del meglio della terra del Sol Levante, dai quartieri frenetici di Tokyo ai meravigliosi templi in fiore di Kyoto, spostandoci a bordo degli *shinkansen*, gli iconici treni superveloci simbolo del paese. Non mancheremo inoltre di ammirare gli scenari primaverili del monte Fuji e dell'isola sacra di Miyajima, e ci emozioneremo al cospetto del toccante Museo della Pace di Hiroshima. E il palato sarà deliziato tanto quanto gli occhi: dal *sushi* freschissimo ai deliziosi *okonomiyaki*, senza dimenticare il fenomenale manzo di Hida, ce n'è per tutti i gusti!

IL TOCCO BHS

Fuori dai principali itinerari turistici, andremo alla scoperta dell'affascinante regione tradizionale delle Alpi giapponesi: torneremo indietro ai tempi dei *samurai* sorseggiando tè per i giardini fioriti di Kanazawa, passeggeremo tra le case storiche *gassho zukuri* nel villaggio incantato di Shirakawago e, indossato lo *yukata*, trascorreremo una notte in una dimora tradizionale giapponese nella deliziosa cittadina termale di Takayama



COME CI SPOSTIAMO

Treni shinkansen



DOVE DORMIAMO

Guesthouse tradizionali, hotel 3*

ITINERARIO

Luogo (notti)	Highlights
 Italia	
 Tokyo (3)	Tokyo e Nikko
 Fujikawaguchiko (1)	Laghi del Fuji e monte Fuji
 Kyoto (3)	Templi di Kyoto, foresta di bambù, Fushimi Inari e Nara
 Miyajima (1)	Parco della Pace di Hiroshima e Miyajima
 Kanazawa (1)	Città vecchia di Kanazawa
 Takayama (1)	Shirakawago e Takayama
 Yamanouchi (1)	Onsen e scimmie di Jigokudani
 Tokyo	Serata finale e volo per l'Italia
 Italia	

DAY 1-2



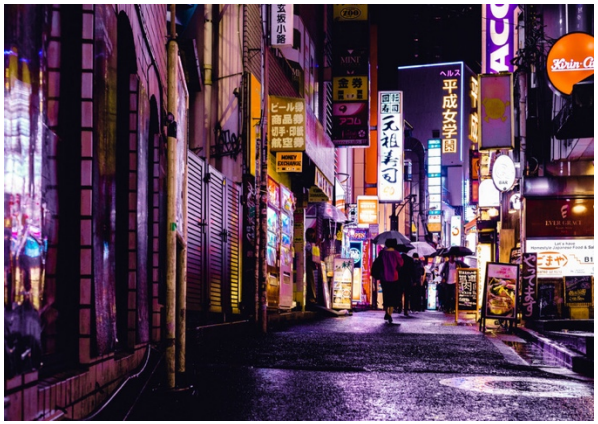
Arrivo a Tokyo

DAY 1: partenza dalle principali città italiane e volo con scalo per Tokyo

DAY 2 pomeriggio: arrivo Tokyo e trasferimento in hotel per check-in

DAY 2 sera: introduzione alla cultura enogastronomica e alla nightlife giapponese nei locali di Tokyo. Pernottamento in hotel

DAY 3



Tokyo

Mattina: visita del quartiere tradizionale di Yanaka e del contiguo parco di Ueno, vero e proprio polmone verde della capitale giapponese, nonché principale location in città per l'hanami, la contemplazione del fenomeno dei ciliegi in fiore

Pomeriggio: pranzo in ristorante tradizionale e visita del quartiere di Asakusa e dei suo famoso complesso di templi Senso-ji, con splendida vista dall'alto dei 634 metri del Tokyo SkyTree. Spostamento verso le zone più frenetiche della capitale: Shibuya, famosa per il suo affollatissimo incrocio stradale e la statua di Hachiko, e Shinjuku

Sera: cena in ristorante a Shinjuku e serata nel cuore pulsante della nightlife di Tokyo



Sushi breakfast e Nikko

Mattina: sveglia molto presto e visita dell'outer market di Tsukiji, rimasto operativo nonostante lo spostamento del mercato al coperto a Toyosu. Colazione a base del sushi e sashimi più fresco che ci sia nei ristoranti dell'outer market. Partenza per la città storica di Nikko, visita del santuario di Toshogu, del tempio Rinnoji e del ponte Shinkyō

Pomeriggio: pranzo a Nikko e rientro nel pomeriggio a Tokyo. Visita di Akihabara, abbagliante quartiere del pachinko, dell'elettronica e vero e proprio paradiso dei cosplayer

Sera: cena a Shinjuku e serata nel cuore pulsante della nightlife di Tokyo



Monte Fuji

Mattina: partenza dalla stazione di Shinjuku con treno Ltd. Exp. Azusa e Fujikyū Railway (cambio a Otsuki), arrivo a Kawaguchiko. Giornata di attività, passeggiate, escursioni in barca e in bicicletta nella zona del lago di Kawaguchiko, con splendide viste da molti angolazioni dell'iconica cima del monte Fuji

Pomeriggio: prosecuzione della visita e possibile escursione sulle prime pendici del monte, tinte di rosa ai meravigliosi ciliegi in fiore

Sera: cena in ristorante tradizionale e pernottamento in hotel



Kyoto

Mattina: partenza presto alla volta di Kyoto, arrivo in tarda mattinata nella capitale storica del Giappone e check-in in guesthouse

Pomeriggio: visita del santuario di Fushimi Inari, con affascinante camminata lungo vari chilometri di sentieri interamente ricoperti dai torii, i tradizionali portali sacri giapponesi. Rientro in centro nel tardo pomeriggio

Sera: cena e serata nel centro di Kyoto

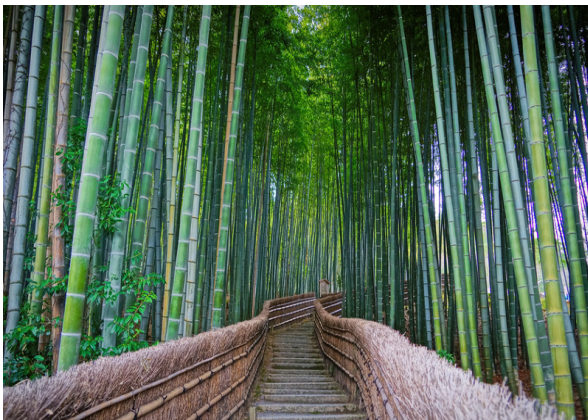


Kyoto

Mattina: visita della parte orientale di Kyoto. Itinerario di rara bellezza, che inizia da uno dei templi più famosi e spettacolari di Kyoto, il Kiyomizu-Dera, e che si snoda attraverso le stradine medievali di Higashiyama, toccando alcuni dei più noti monumenti della città: spiccano i templi Kodaiji e Nanzenji

Pomeriggio: prosecuzione dell'itinerario lungo il Sentiero dei Filosofi per terminare la visita nel celebre tempio Ginkaku-ji (tempio d'argento)

Sera: rientro verso il centro attraverso il quartiere storico di Gion, ricco di scorci suggestivi e locali alla moda, dove, con un po' di fortuna, si potrà scorgere una geisha o una maiko



Foresta di bambù e Nara

Mattina: sveglia presto e visita della splendida foresta di bambù di Arashiyama alle prime luci dell'alba. Visita del famosissimo tempio d'oro Kinkaku-ji e del giardino zen Ryoan-Ji

Pomeriggio: trasferimento a Nara, pomeriggio interamente dedicato alla prima capitale del Giappone, visita dei magnifici templi Todai-ji e l'Horyu-ji, e il grande parco cittadino popolato da numerosi cervi che vivono in libertà

Sera: rientro a Kyoto, cena e bevuta nei locali alla moda del centro di Kyoto



Hiroshima e Miyajima

Mattina: Partenza in prima mattinata in direzione Hiroshima. Arrivo e visita dell'Atomic Bomb Dome, scheletro dell'unico edificio del centro di Hiroshima scampato alla devastazione della bomba atomica, e del Museo della Pace, toccante testimonianza dell'evento più tragico della storia dell'umanità, raccontato con la tipica sobrietà giapponese, e reso ancor più emozionante dai ciliegi in fiore del vicino parco della pace

Pomeriggio: breve trasferimento in traghetto all'isola di Miyajima, e check-in in guesthouse. Visita del santuario di Itsukushima e del magnifico torii sull'acqua, che può essere raggiunto a piedi durante il picco di bassa marea

Sera: serata a Miyajima



Kanazawa

Mattina: traghetto per la terraferma e trasferimento in treno shinkansen a Kanazawa. Arrivo in città, check-in in guesthouse

Pomeriggio: visita della città, in particolare del parco Kenroku-En, antico e curatissimo giardino in stile tradizionale, considerato tra i 3 più belli del Giappone, che raggiunge il suo massimo splendore proprio durante la fioritura di ciliegi. Visita dell'antico distretto dei samurai e del quartiere delle sale da tè Higashi-Chaya, risalente al periodo Edo, che rivaleggia con Kyoto per fascino

Sera: cena e bevuta nelle izakaya tradizionali del centro di Kanazawa



Shirakawago

Mattina: visita del castello di Kanazawa e trasferimento a Shirakawago. Arrivo a destinazione e pranzo

Pomeriggio: visita del fiabesco villaggio di Shirakawago e delle tipiche dimore antiche in stile gassho-zukuri (case in legno con tetto di paglia spiovente), e incantevole vista del paese dall'alto. Trasferimento in bus nel tardo pomeriggio per Takayama, check-in in guesthouse tradizionale

Sera: cena tradizionale nei ristoranti di Takayama



Yamanouchi

Mattina: visita di Takayama, patria del saké e ricca di templi e quartieri medievali che regalano scorci tra i più pittoreschi del Giappone

Pomeriggio: pranzo a Takayama a base delle celebri bistecche di manzo di Hida, partenza per Yamanouchi e sistemazione in hotel

Sera: relax e «bath hopping» tra le 9 terme pubbliche di Shibu Onsen, cena e serata libera



Rientro in Italia

Mattina: camminata di 30 minuti fino al famoso Monkey Park di Jigokudani, dove sarà possibile ammirare numerosi macachi giapponesi intenti a socializzare e a farsi il bagno nelle sorgenti termali immerse nei boschi

Pomeriggio: Rientro a Yamanouchi, pranzo e partenza per Tokyo

Sera: cena in ristorante a Shinjuku e ultima serata nel cuore pulsante della nightlife di Tokyo. Rientro in Italia con volo da Tokyo. Arrivo day 14

INFO UTILI

Documenti identità

Passaporto con validità 6 mesi dal giorno del rientro

Visti

Non necessario

Vaccinazioni

Non necessarie

