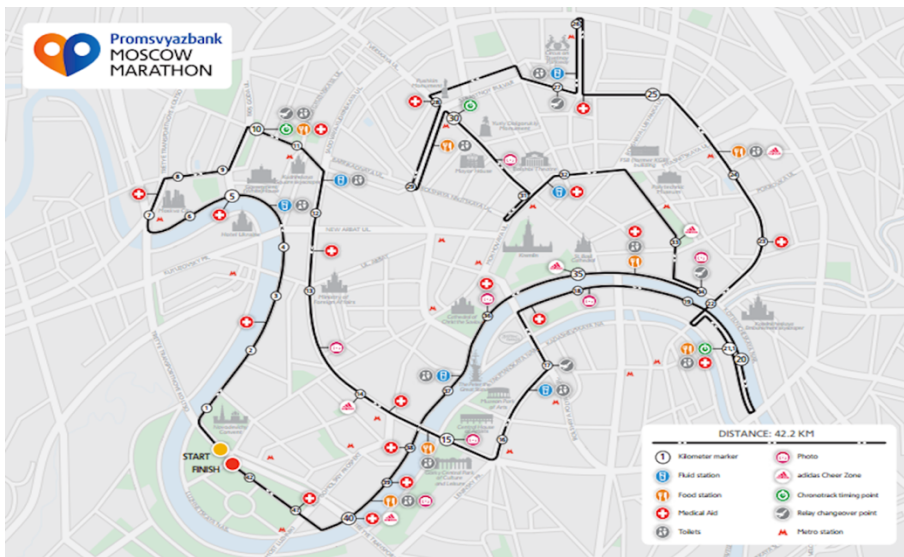




Marathon

MOSCA
42K | 10K

LA MARATONA



L'edizione **2020 della Moscow Marathon** si terrà **Domenica 20 Settembre**. Il tempo massimo per entrare nella classifica è **6h**
Si parte e si arriva dallo **Stadio Olimpico Luzhniki**
Sono previste **2 distanze 42k e 10k** entrambi con partenza alle **09:15**. Necessario certificato medico per partecipare

SERVIZI BHS

Il programma, oltre ai servizi classici, prevede:

- servizi differenziati per Runner e Non Runner
- Party finale BHS su **ROOFTOP O2 Lounge**
- Cena a **Lavka Lavka**
- **running kit BHS: sacca e maglia**
- Assistenza **h24** e attività extra garantite BHS

PROGRAMMA

Venerdi 18 Settembre

PER TUTTI

- Partenza dai principali aeroporti italiani
- Trasferimento in hotel, incontro personale BHS e check-in
- Ritiro il pettorale Maratona (compatibilmente con orario)
- Cena di gruppo (opzionale)

Sabato 19 Settembre

PER RUNNER

- Morning running e colazione
- Visita delle principali attrazioni con personale BHS: Cremlino (facoltativa), passeggiata nel Giardino Alexandrovsky. Pranzo di fronte Cremlino e passeggiata lungo Kitaj Gorod
- Cena di gruppo (opzionale)

PER NON RUNNER

- Colazione
- Visita delle principali attrazioni con personale BHS: Cremlino (facoltativa), passeggiata nel Giardino Alexandrovsky. Pranzo di fronte Cremlino e passeggiata lungo Kitaj Gorod
- Cena di gruppo (opzionale)

PROGRAMMA

Domenica 20 Settembre

PER RUNNER

- Colazione
- Trasferimento alla partenza con mezzi pubblici
- Ore 09 start corsa della maratona e 15km
- Rientro in hotel in autonomia
- Festa di chiusura a 02 Lounge o 32.05!

PER NON RUNNER

- Colazione
- Visita Porto con personale BHS
- Spostamento all'arrivo con personale BHS e attesa dei runner
- Festa di chiusura a 02 Lounge o 32.05!

Lunedì 21 Settembre

PER TUTTI

- Colazione
- Free time o possibilità di seguire programma BHS.
Mattina visita Museo Puskin e Bagni Sanduny
- Trasferimento in aeroporto
- Volo per l'Italia

SERVIZI INCLUSI E PREZZI A PERSONA



Volo dalle principali città italiane



3 notti Courtyard by Marriott City Center 4* con colazione



Trasferimento a/r hotel-aeroporto



Attesa all'arrivo dei runner con ristoro BHS



Assistenza per ritiro pettorale



Morning run del sabato con personale BHS



RUNNING KIT BHS: sacca e maglia



Assistenza h24 da parte dello Staff BHS



2 giorni di tour visita città



Assicurazione: medica (5.000€) e bagaglio (500€)

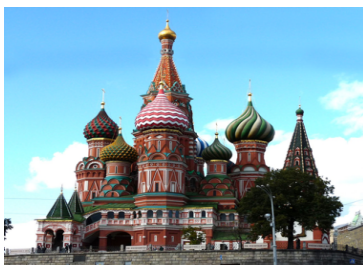
Camera	3 notti	Notte extra
Tripla	650 €	70 €
Doppia	750 €	80 €
Singola	1.000 €	100 €
Bambino* (2-12)	600 €	70 €

* in camera con due adulti paganti doppia / un adulto singola

ATTIVITÀ EXTRA

Attività	Prezzi
Pettorale 42K	85 €
Assicurazione supplementare*	7% pacchetto
Visto Russia	120 €
Cena BHS presso LAVKA-LAVKA	a la carte
Salta fila Cremlino	125 €
Servizio baby-sitting	Su richiesta

* Vedi pagina finale per dettagli



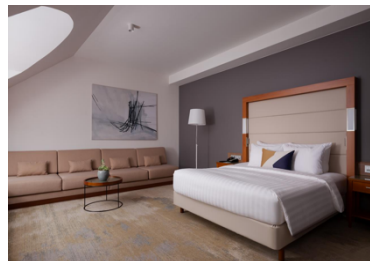
HOTEL

Courtyard by Marriott Moscow City Center 4*

Posizione: nel centro di Mosca, questo hotel si trova a 2 km da Chiesa anglicana di Sant'Andrea, Museo di Storia e Teatro Bolshoi. Piazza rossa si trova a soli 1,6 km di distanza

Servizi: 2 ristoranti, una palestra aperta giorno e notte e un bar/lounge. Il Wi-Fi nelle aree comuni è gratuito

Camere: 218 camere offrono Wi-Fi, un efficiente servizio in camera 24 ore su 24 e una TV LCD con canali satellitari, minibar, un kit per la preparazione del caffè e acqua minerale gratuita, non mancherà nulla al tuo soggiorno



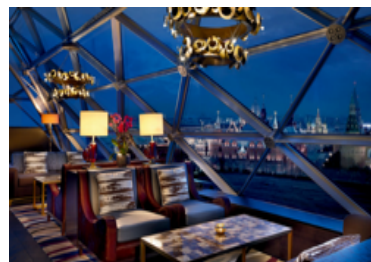
CENA LAVKA – LAVKA

UNA FATTORIA A GESTIONE FAMILIARE NELLA CITTA'!

La parola lavka in russo indica una bottega. Non è semplice definirlo: sarebbe riduttivo limitarsi a descriverlo come un negozio-con-ristorante-annesso, o semplicemente farm to table restaurant. Lavka Lavka è una cooperativa che unisce produttori e consumatori; un negozio che vende frutta, verdura, formaggi, carne; un ristorante che arreda arredato con sgabelli per mungere, bidoni per il latte, tavoli di legno consumato

PARTY FINALE SU ROOFTP 02 LOUNGE

Arroccato sul dodicesimo piano dell'hotel, l'O2 Lounge offre un ambiente moderno per ammirare il passato della città. L'illuminazione e gli arredi personalizzati, progettati con cura, creano una scena elegante per il bar e il ristorante. Un robusto menu internazionale con ingredienti fatti in casa con caviale, frutti di mare e sushi, tra cui tisane di tè e tisane al tartufo, utilizzati per preparare cocktail di ispirazione russa



ASSICURAZIONE EXTRA

VALIDITA'

La polizza, per essere ritenuta valida, deve: essere emessa contestualmente alla data di prenotazione o conferma dei servizi essere stipulata a garanzia del costo complessivo del viaggio

Copertura annullamento

Annullamento "all risks", cioè per qualsiasi motivo oggettivamente documentabile che colpisca l'assicurato, tutti i suoi familiari o un compagno di viaggio

Protezione durante il viaggio

100% del costo del volo di ritorno anticipato in caso di necessità Fino a 100.000€ per spese mediche d'emergenza e altri costi ad esse associati

Bagaglio

Copertura di 1.000€ in caso di smarrimento, furto o danneggiamento dei bagagli Assistenza 24 ore su 24

INFO UTILI

Documenti identità

Per recarsi in RUSSIA è necessario il visto turistico (costo 155€) ed essere in possesso di un passaporto elettronico emesso a partire dal 26 ottobre 2006. In mancanza di questo requisito è necessario richiedere il visto all'ambasciata o Consolato Russo.

N.B. Le info pubblicate sono relative ai cittadini italiani residenti in Italia. Le info sono solo indicative e non costituiscono responsabilità per BHS. Le spese ed i danni per la mancata partenza causata da documenti di espatrio non in regola sono interamente a carico del Partecipante

Pettorale

In caso di annullamento, il pettorale non è rimborsabile né trasferibile

Pagamenti

Alla prenotazione: 50%

Entro il 30/06: 50%

IBAN IT75T0200873221000104997472

Intestato a BHS Traveladvisor

Penalità di cancellazione

50% quota tra 89-60 giorni prima della partenza

75% quota tra 59-30 giorni prima della partenza

100% quota nei 15 giorni precedenti la partenza

 **bhstravel**